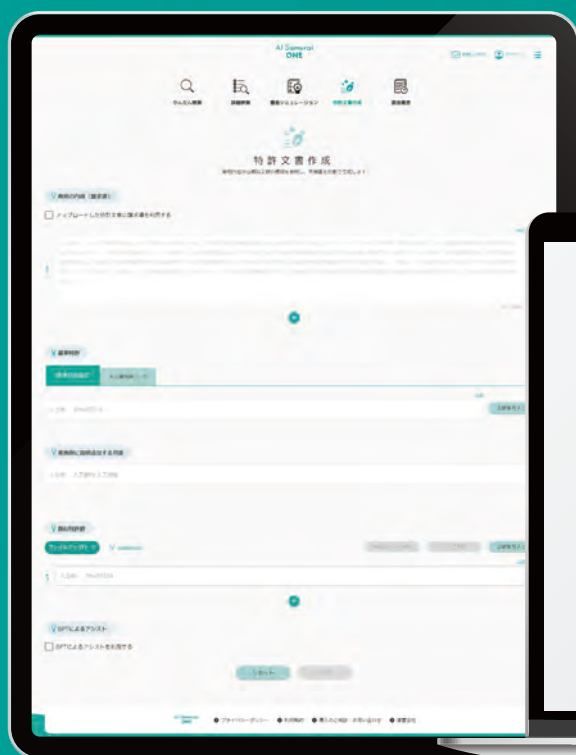


AI Samurai Inc.

AI Samurai ONE



AI Samurai ZERO

大阪大学と北陸先端科学技術大学院大学による
発明創出AI®企業

AI Samurai Inc.

AI Samurai ONE

AI Samurai ONEの特徴

Point ① AIを利用した特許検索

- ◆「発明の内容」に文章を入力するだけでAIによる検索によって類似度の高い特許文献をクレームチャート／リストで出力できる。

Point ② AIによる特許評価

- ◆「発明内容」との類似度をA～Dの4段階で評価できる。
- ◆生成AIを利用して、クレームチャートのランク判定の解説を表示できる。

Point ③ AIによる特許文書作成

- ◆請求項を入力、基準特許番号を選定、類似特許群を読み込ませることによって、類似文献の情報を参照し、特許文書のドラフトを自動生成できる。
- ◆生成AIのアシスト機能を利用することにより、より精度の高い文章を生成できる。

① 検索

AIが自動で特許調査を行い、負担軽減



② 評価

AIによるABCDの4段階の発明評価と、クレームチャートによる出力

③ 作成

請求項や類似文献を入力すると、自動で特許文書を作成

かんたん検索



- ◆ キーワードを入力するだけで、関連する特許情報を一覧とIP Landscape化されたマップで確認でき、瞬時に広範囲の特許を把握することが可能です。

詳細検索



- ◆ キーワードを用いた検索式によって、特許情報を検索できます。
- ◆ 特許情報を一覧とIP Landscape化されたマップで確認でき、瞬時に広範囲の特許を把握することが可能です。
- ◆ 生成AIが自動的にキーワードや特許分類を抽出して、検索式を生成します。

審査シミュレーション



- ◆ 発明内容(アイデア)を入力するだけで、特許分類の付与、先行技術調査、発明内容と引例との一致点・相違点算出、そして特許登録可能性のランク付けまでを自動的に行います。
- ◆ 評価はA～Dのランクで表示され、さらにクレームチャートの出力も行います。
- ◆ 手軽に特許調査を行い、特許登録の可能性を評価することが可能となり、調査の負担を大幅に削減することができます。

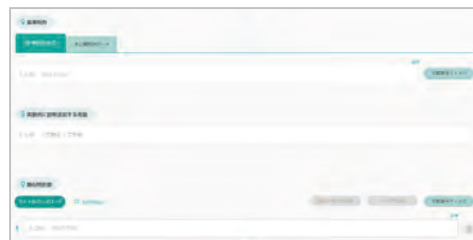


Check! 【注目機能】生成AIによるランク判定の解説



生成AIを利用して、
クレームチャートの
ランク判定の解説を表示！

特許文書作成

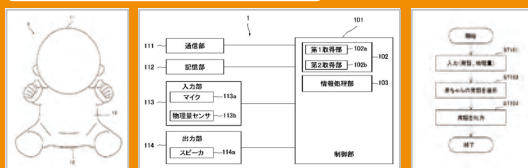


- ◆ 発明内容を文章で入力し、基準となる特許と類似特許群を指定することで、特許文書が自動生成されます。
- ◆ 入力された発明内容を自動的に分割し、重要なセンテンスや単語を抽出し、特許文書の適切な位置に配置して出力します。
- ◆ 出力結果は、画面上で修正・編集することができ、ワード文書としてエクスポートできます。
- ◆ 生成AIを活用し、より特許文書らしい表現で、特許出願の手間と時間を効果的に削減できます。



Check! 【注目機能】図面解読を利用した特許文書作成

赤ちゃん型対話ロボット



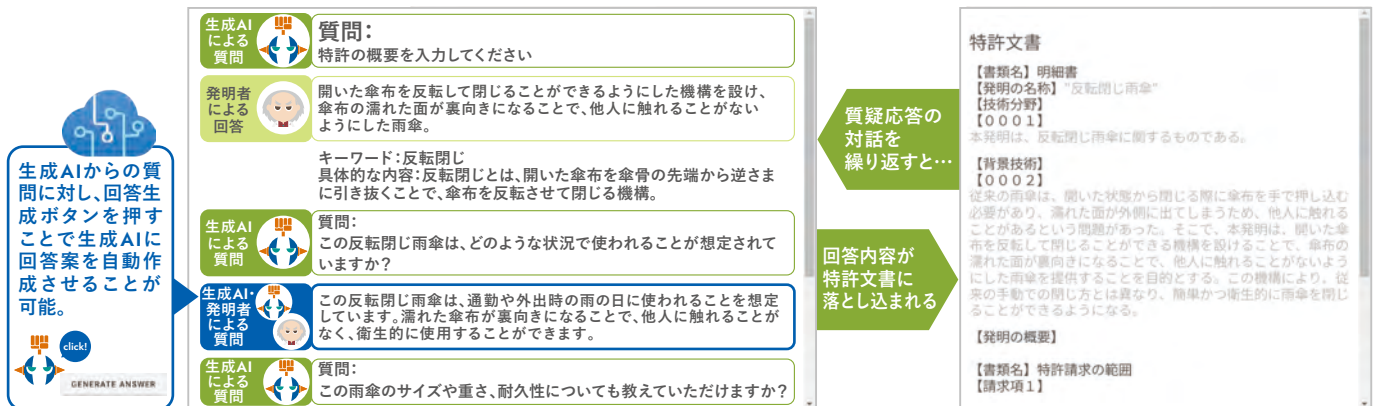
AI Samurai ZERO

AI Samurai ZERO の特徴

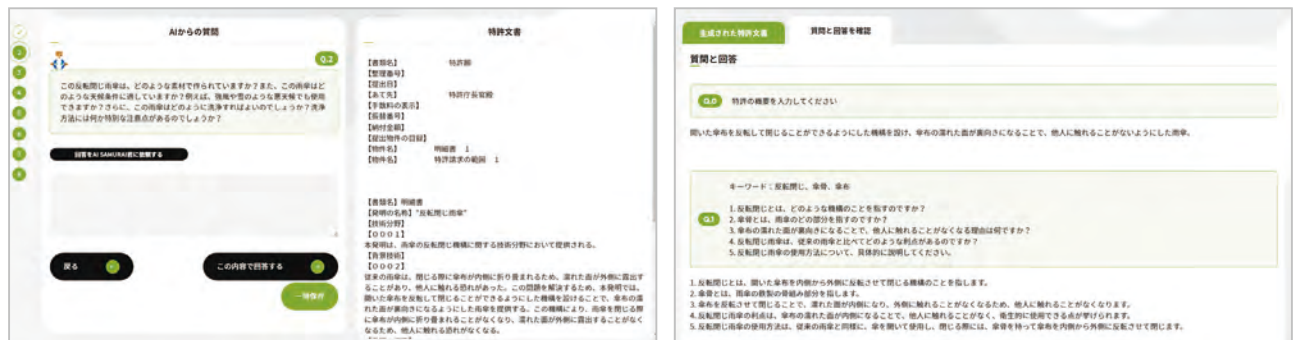
生成AIを使った「対話型の特許文書作成システム」

弁理士としてのノウハウを対話型システムに搭載することで、特許文書に落とし込む要素を発明者から引き出し、反映させます。

- 1 生成AIと発明者が発明内容に関する質疑応答を繰り返す
- 2 質問の過程で先行技術調査を行い、先行技術文献を提示する
- 3 発明内容と先行技術文献を比較し、差異を明確にすることで特許性が向上する



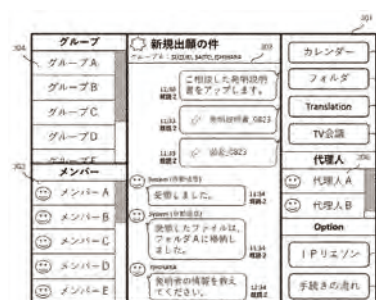
AI Samurai ZERO の機能



- ◆ 特許の概要を入力し、AIからの質問に回答を繰り返すと、特許文書が生成されます。
- ◆ アップロードした図面から実施例の文章を生成します。
- ◆ 生成AIを活用しています。

当社の強み

チャット型知的財産支援システムの特許取得済み



株式会社AI Samurai は、弁理士のノウハウを活かし、特許文書に落とし込むべき要素を発明者から引き出し、反映させる機能を搭載したチャット型知的財産支援システムの特許を2017年8月4日に取得しております。

発明の名称:知的財産支援システム

登録番号:特許第6185209号

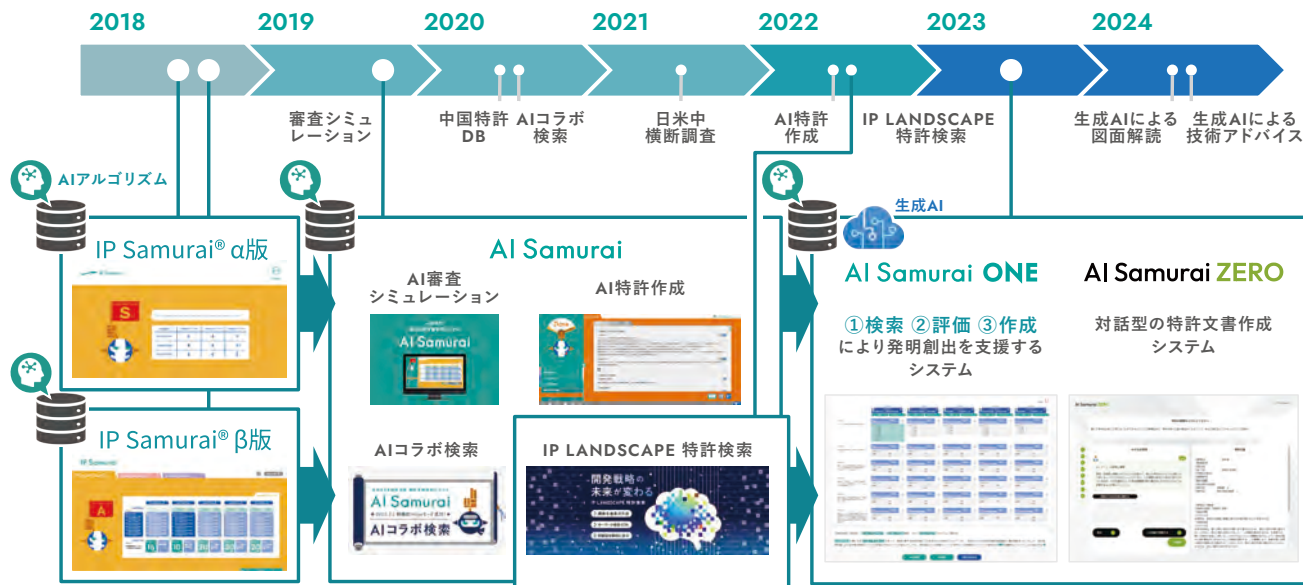
出願日:平成28年9月1日

出願番号:特願2017-503029

発明者:白坂一 播磨里江子

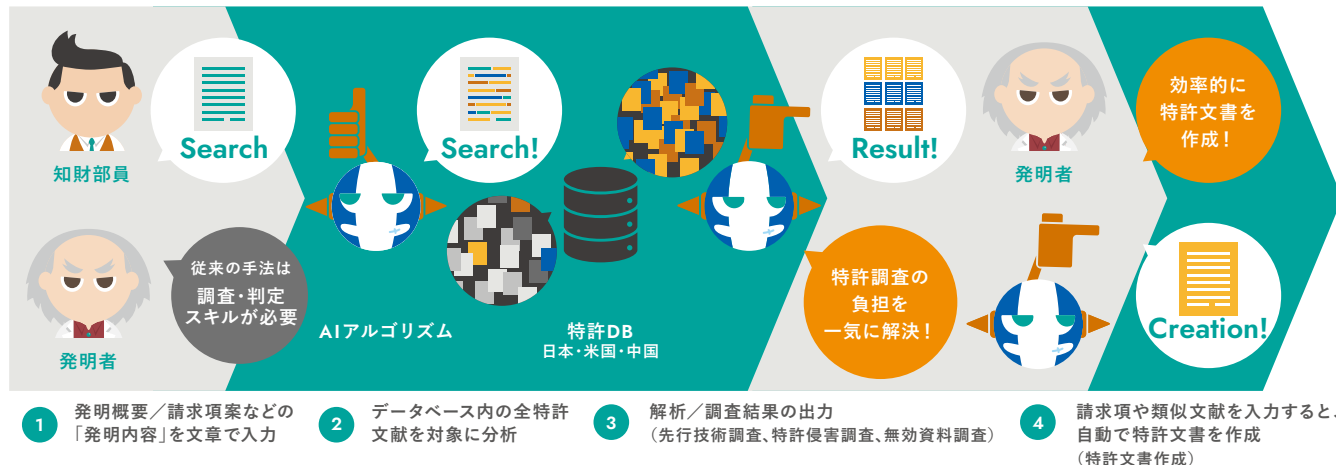
AI Samurai Inc. の技術の紹介

AI Samurai Inc. の歴史



Al Samurai 製品のメリット

ユーザーの特許調査の負担(労力、時間、費用など)を大幅に軽減するため、調査結果の質を向上しつつ、特許調査コストを最大40%削減できます。(当社調査)



セキュリティについて



通信の暗号化



重要データの保管



外部アクセス

生成AIセキュリティ

- ① お客様が入力した発明情報については、一切機械学習にかけません。
- ② お客様が入力した発明情報については、一切公開されません。

特許
取得

AI Samurai ONE&ZEROを使って、中学生が特許を取得!!

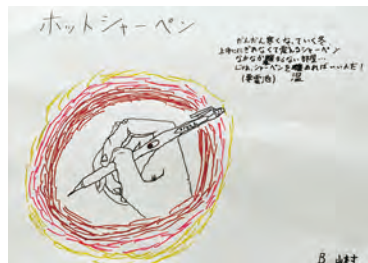
従来、発明はその秘密を守るために公開ができず、特許出願前に情報を共有することは難しい課題でした。しかし、AI Samurai ONE&ZERO を利用すれば、この課題を打破することができます。AI× 弁理士の連携により、アイデアを即日特許出願し、かつ、低コストで知的財産権を守ることが可能となりました。

当社では、2017 年から子供たちの発明を応援する「発明寺子屋®」プロジェクトを通じて子供たちの発明を支援してきました。そして現在、AI Samurai ONE&ZERO を子供たちに無料で開放し、特許取得をサポートしています。

山村 建太さん(当時13歳)

【登録番号】 特許第7492658号
【発明の名称】 筆記具
【出願人】 山村 建太
【登録日】 令和6年5月21日

※2023年11月
長崎大学ジュニアドクター育成塾にて発明



AI Samurai のメンバー紹介

代表取締役 白坂 一



博士(知識科学)、弁理士、北陸先端科学技術大学院大学客員教授、国家試験知的財産管理技能検定委員、弁理士法人白坂 創業者、経済産業省 Healthcare Innovation Hub アドバイザー防衛大学校理工学部 卒業。機械学習による画像処理の研究で横浜国立大学院 環境情報学府 博士前期課程修了。AIと人間の進歩性に関する協働に関する研究で、北陸先端科学技術大学院大学 先端科学技術研究科 博士後期課程修了。2015年に株式会社 AI Samurai(旧ゴールドアイピー)を創業。

取締役 管理本部長 播磨 里江子



慶應義塾大学理工学部卒・大学院(管理工学科)修了、2008年弁理士登録。2012年～日本弁理士会関東支部知財教育支援委員会、2015年～東京都医工連携 HUB 機構 APM、2021年～日本弁理士会ダイバーシティ推進委員会などを歴任。子どもを対象とした知財創造教育プロジェクト「発明寺子屋」の立ち上げ、各地で知財教育に関するワークショップを複数実施している。2016年に株式会社 AI Samurai(旧ゴールドアイピー)の取締役に就任。

取締役 マーケティング本部長 宮浦 智章



防衛大学校 土木工学科卒業 航空要員、航空自衛隊入隊、其の後、株式会社 FRONTEO(旧 UBIC) eDiscovery・フォレンジック事業の PM(プロジェクトマネージャー)、PE(プロ セスエンジニア)を経験、その後 2022年に株式会社 AI Samurai の取締役に就任。

社外取締役 清水 節



東京大学法学部卒業裁判官として東京高等裁判所・東京地方裁判所などの知的財産部を歴任 2017～2018年 知的財産高等裁判所長 2019年 弁護士登録。柳田国際法律事務所エキスパート・パートナー。早稲田大学、同大学院法務研究科 非常勤講師・慶應義塾大学大学院法務研究科(法科大学院)客員教授。

まずはお気軽にホームページよりお問い合わせください

AI Samurai Inc.

〒100-0004
東京都千代田区大手町一丁目 6 番 1 号 大手町ビル 4 階

AI サムライ

検索

お電話でのお問い合わせ

03-6270-5577

メールでのお問い合わせ

info@aisamurai.co.jp

ホームページへの
アクセス



ISMS認証済

