

AI Samurai Inc. は

経済
産業省

IT 導入補助金 2021 の

採択事業者として認定されました！

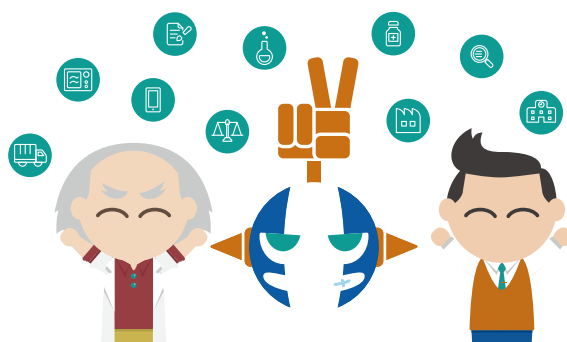


2021年(令和3年) IT 導入補助金とは

IT 導入補助金は、中小企業・小規模事業者等のみなさまが自社の課題やニーズに合った IT ツール*を導入する経費の一部を補助することで、みなさまの業務効率化・売上アップをサポートするものです。(公式サイトより)

*IT ツールとは、パッケージソフトの本体費用、クラウドサービスの導入・初期費用等を指します
詳細は、「IT 導入補助金」HP をご覧下さい。

公式 Web サイト：<https://www.it-hojo.jp/>



公募要領：通常枠 (A 類型) 補助金額枠：30 万円～ 150 万円 (補助率 1/2)

導入例

AI Samurai RD&E プランの場合

プラン
詳細

・先行技術 / クリアランス / 無効資料の 3 調査機能のうち 1 つを選択
・ユーザー ID 数 1 個 ・特許データベースは日本・中国・米国

通常 70 万円が
(初期費用 10 万円含)

35 万円 (12 ヶ月)

で導入可能！



今日までに 200 件以上の導入実績があります。弊社 HP をぜひご覧下さい！

<https://aisamurai.co.jp>

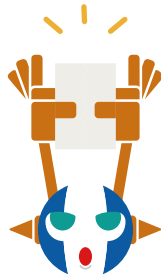
AI Samuraiが全手続きをサポートします！

相談



まずは弊社までお問い合わせください

申請



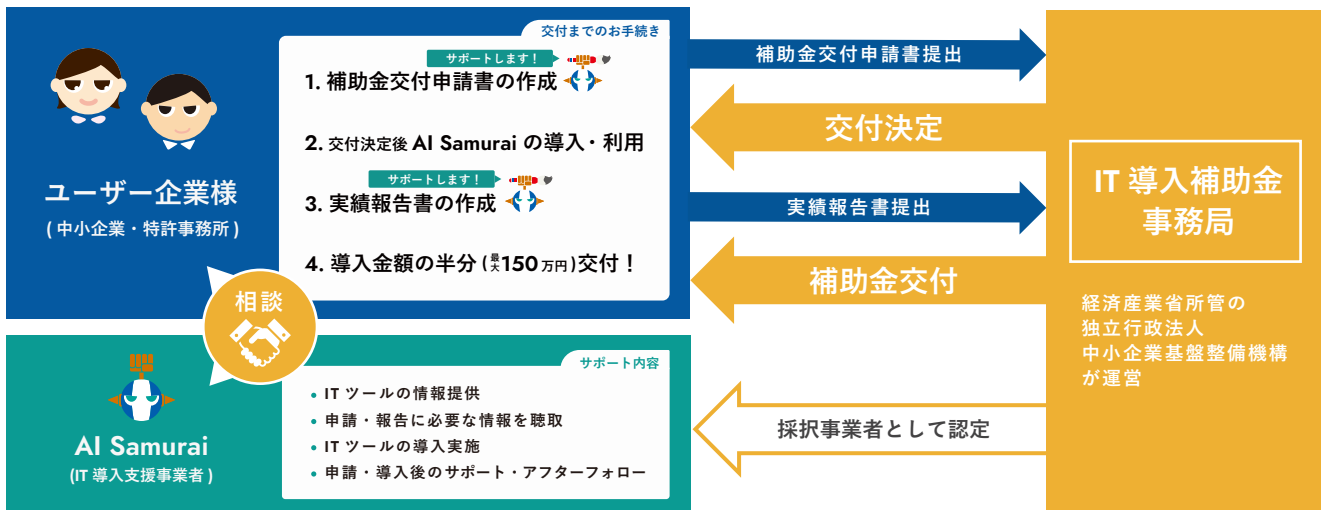
申請書作成のサポートをいたします

導入



導入後も、実績報告の作成支援やアフターフォローします

補助金制度概要



AI Samurai 製品紹介

「AI Samurai」とは…

AIが自動で特許調査を行い、特許性を評価するAI搭載型クラウドWebアプリケーションです。知財業務のデジタルシフトを加速するために、使いやすいUIデザインと最先端の自然言語処理分野のAI技術を用いて開発されました。専門的なスキルや知識がなくても、発明のアイデアを入力すると10秒程度で特許性と類似文献の検索結果を確認することができ、従来の特許調査に要していた工数や調査の外部発注費用の削減に貢献できます。

